

Radar da Construção Civil



Edição n. 07 – Agosto/2024 | Mês de referência: Julho/2024 Fonte: IBGE

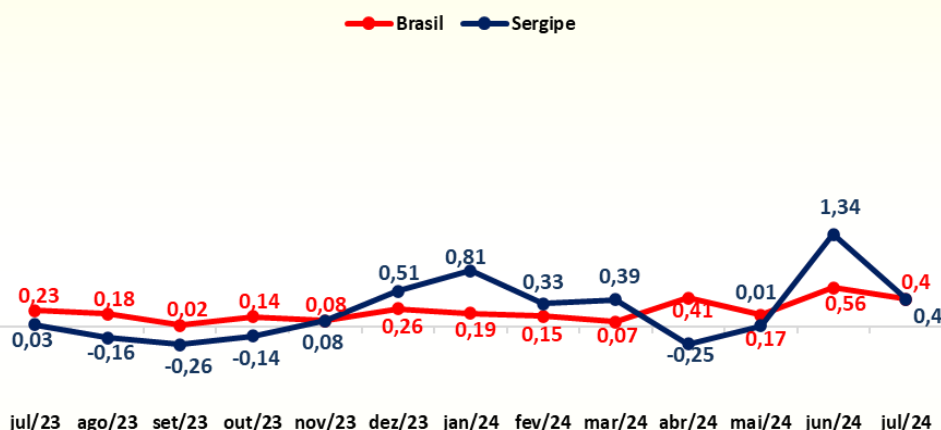
O preço da construção civil varia 0,40% em julho



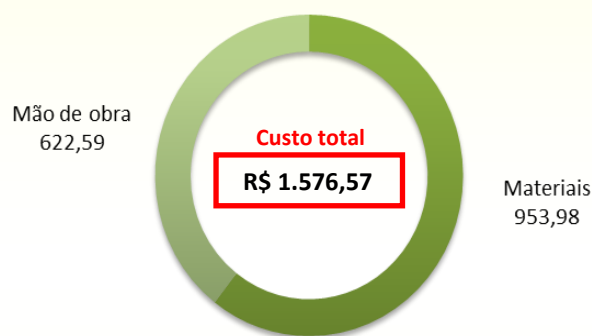
Em Sergipe, o Índice Nacional da Construção Civil (Sinapi) foi de 0,40% no mês de julho, com uma redução de 0,94 ponto percentual (p.p) em relação ao mês anterior, quando apresentou o índice de 1,34%. A variação acumulada do ano foi de 3,06%; e dos últimos 12 meses, 3,09%.

O custo da construção fechou o mês em R\$ 1.576,57 por metro quadrado. Os materiais registraram um aumento de 0,63% e passaram a custar R\$ 953,98 por metro quadrado. O custo da mão de obra apresentou uma variação de 0,1% em relação ao mês anterior, custando R\$ 622,59 por metro quadrado.

Variação do custo médio por m² (%) - Sergipe - Julho/2023 a Julho/2024

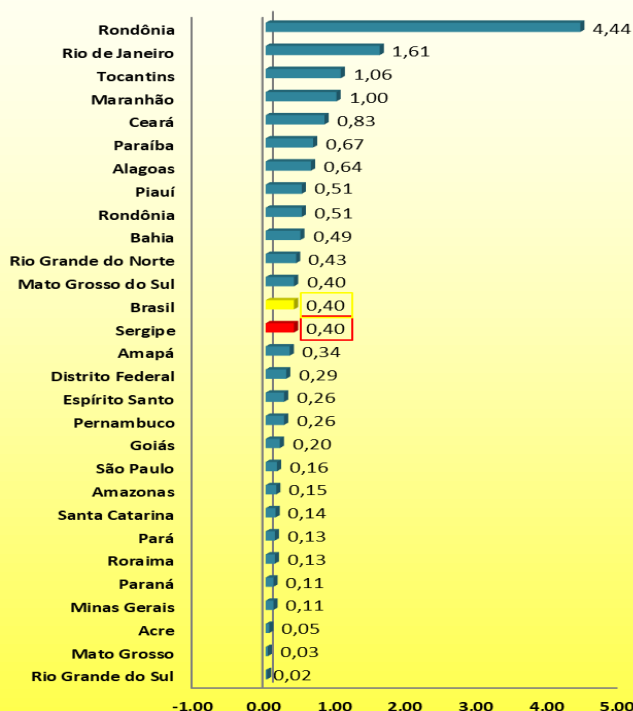


Custo por m² - Sergipe - Julho/2024



Levantamento Nacional e entre Unidades da Federação

Variação do custo médio por m² (%) - Brasil e UF's – Julho/2024



O Índice da Construção Civil do país apresentou inflação de 0,40% em julho, representando uma redução de 0,16 p.p. em relação ao mês anterior, quando registrou 0,56%. Já o custo nacional da construção, por metro quadrado, passou de R\$ 1.748,99 para R\$ 1.756,01, sendo R\$ 1.009,31 relativos aos materiais e R\$ 953,98 à mão de obra.

Todas as unidades da federação representaram variação positiva. As maiores variações foram observadas em Rondônia (4,44%), Rio de Janeiro (1,61%), Tocantins (1,06%) e Maranhão (1,00%).